

# EOS AUFRÜSTUNG

Die EOS-Elektronik ist die neueste von TOMRA Sorting hergestellte Elektronik. Diese wird in den neuen NIMBUS-Sortieranlagen von TOMRA Sorting eingesetzt. Die EOS-Elektronik kann mittels einer "EOS-Aufrüstung" auch in die älteren LS9000- und Argus-Sortieranlagen eingebaut werden, damit diese den neuesten Anforderungen in der Sortiertechnik entsprechen. Die EOS-Aufrüstung kann problemlos vor Ort, mit minimaler Ausfallzeit und ohne Änderungen im Produktionsverlauf, durchgeführt werden.

## EOS AUFRÜSTUNG MÖGLICH FÜR :

ARGUS

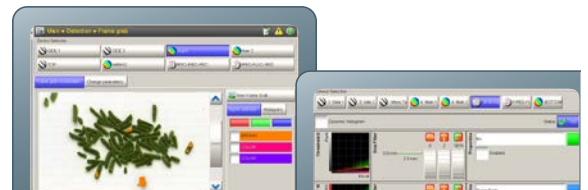


LS9000



## VORTEILE:

- +Erhöhte Zuverlässigkeit
  - Hochwertige EOS-Elektronik
- +Erhöhte Sortiereffizienz
  - Verbesserte Fehleranalyse durch Bildaufnahmen
  - Zugriffsebenen 'Bediener' und 'Experte'
  - Sichtbare Schwellen zwischen Gut- und Schlechtprodukt (2-D Grafiken)



## TRANSPARENZ & ZUVERLÄSSIGKEIT

Die EOS-Aktualisierung bietet 2 eindeutige Vorteile für die Effizienz der LS9000- und ARGUS-Sortieranlagen:

- +Da jede optische Box mit einer hochwertigen Elektronikplatine ausgestattet wird, werden viele alte elektronische Komponenten ausgewechselt. Dies ergibt sich in einer erhöhten Zuverlässigkeit und Leistungsfähigkeit.
- +Das Touchscreen mit benutzerfreundlicher Schnittstelle erleichtert die Bedienung und Überwachung der Maschine. Der Sortiervorgang wird daher zügiger verlaufen.

Kurz gesagt, dank dieser Aufrüstung gewinnt der Sortiervorgang an Transparenz und Zuverlässigkeit.

## ELEMENTE:

- +EOS-Elektronikplatine(n)
- +Touchscreen mit grafischer Benutzerschnittstelle

## OPTIONAL:

- +Einsatzmöglichkeit von Flex- und Smart-Sort Technologie
- +Festo Ausschussventile
- +PAX-Fernzugriff
- +Herausnehmbares Referenzwalzensystem

## ANFORDERUNGEN:

- +Vollständiger dreitägiger Maschinenstillstand
- +In der Tür muss der Raum für das Touchscreen aus geschnitten werden
- +Die optischen Komponenten (Laser, Polygon, Trommel, Spiegel, ...) sind in guter Lage



Seien auch Sie eine Ressource Revoluzzer.

TOMRA Sorting Solutions vereint zwei starke Marken aus der Lebensmittelbranche und ist so das führende Unternehmen für sensorbasierte Sortier-, Schäl- und Verarbeitungstechnologie für die Nahrungsmittelindustrie geworden.

TOMRA Technologien helfen, die Verarbeitung von Nahrungsmitteln zu optimieren und so die verfügbaren Ressourcen der Welt auf beste Weise zu nutzen und gleichzeitig zu schützen.

Wenn Sie an einer kostenlosen Vorführung mit Ihrem Produkt interessiert sind oder mehr Informationen benötigen, setzen Sie sich direkt mit uns in Verbindung.



**TOMRA Sorting Food EMEA**

Research Park Haasrode 1622  
Romeinse straat, 20  
3001 Leuven  
BELGIUM

Tel: +32 16 396 396  
Fax: +32 16 396 390  
W: [tomra.com/food](http://tomra.com/food)  
E: [food-sorting@tomra.com](mailto:food-sorting@tomra.com)

**TOMRA Sorting Food AMERICAS**

875 Embarcadero Drive  
West Sacramento  
California 95605  
U.S.A.

Tel: +1 916-388-3900  
Fax: +1 916 388 3901  
W: [tomra.com/food](http://tomra.com/food)  
E: [food-sorting-us@tomra.com](mailto:food-sorting-us@tomra.com)

**TOMRA Sorting Food ASIA**

1A/E, Rihua Building, No.8, Xinfeng 2nd Road  
Huli District, Xiamen, Fujian, P.R.C  
361006 Xiamen  
CHINA

Tel: +86 571 8893 5895  
Fax: +86 571 8893 5897  
W: [tomra.com/food](http://tomra.com/food)  
E: [food-sorting-asia@tomra.com](mailto:food-sorting-asia@tomra.com)